



¿Cómo afectará la conectividad a la administración de flota?

Andreu Casadellá

Director General - TomTom Telematics México

¿Quiénes somos?

Líder mundial en
productos de
navegación,
localización y gestión
de flotas

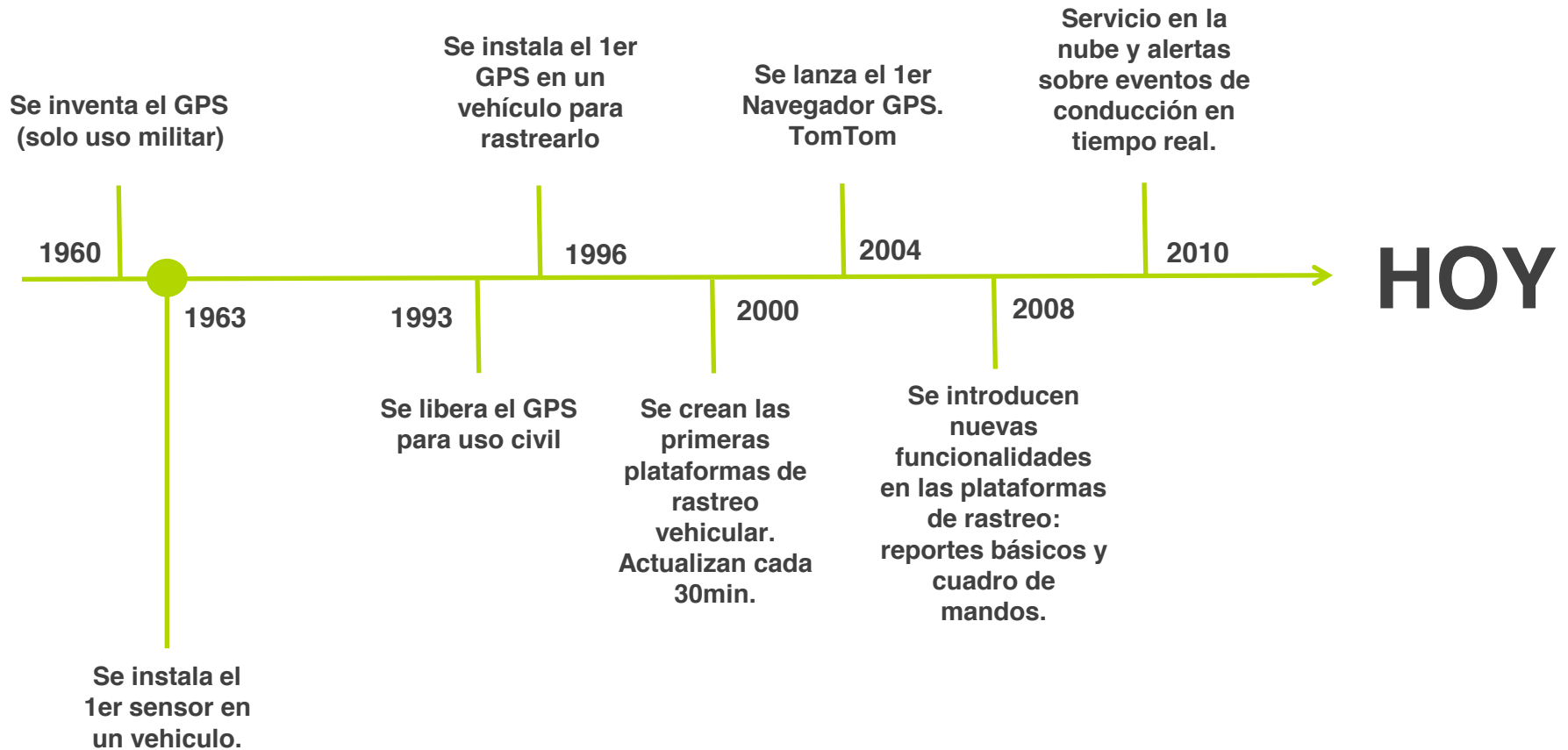
5,000
empleados en
el mundo

Presencia en 60
países.
Oficinas centrales
en Amsterdam.



¿De dónde venimos?

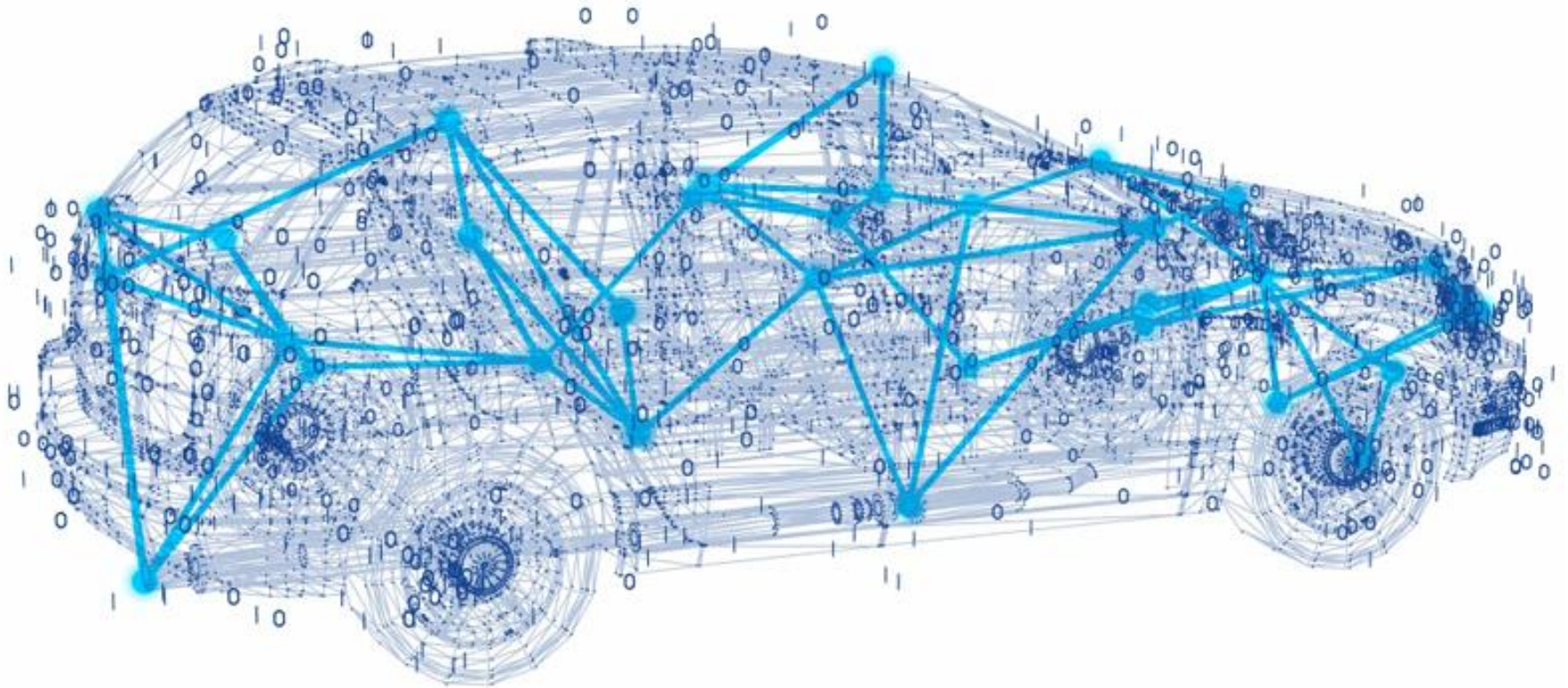
Telemática vehicular = Telecomunicaciones + Informática



10 KPI Administradores de Flota

1. Número y coste reclamaciones del seguro
2. Número de incidentes (heridos o accidentes)
3. Incidentes por cada 20,000 Km o 1,000 viajes
4. Costo de Incidentes vs Ingresos por conductor
5. Número de eventos de conducción (Riesgo al volante)
6. Tiempo VOR (tiempo no operativo, out of road)
7. Costo de mantenimiento por conductor
8. Puntos de recomendación para el conductor
9. Horas tras el volante
10. Eficiencia energética : Km/l y Km acumulados

La telemática HOY: +200 sensores en un vehículo



La telemática HOY: ¿Qué permite?



Rastreo de vehículos



Control de eventos de conducción



Navegación profesional



Evitar el tráfico



La telemática HOY: ¿Qué permite?



Gestión de tiempo



Date / Time	Status	Distance	Vehicle	Begin / End
16:44	Idle stop	0.9 km	125 - Truck 363	17 Freight & Weight Inc., Wallingford 14, London, GB
16:50	Other work	0.0 km	125 - Truck 363	17 Freight & Weight Inc., Wallingford 14, London, GB
16:53	Idle	0.0 km	125 - Truck 363	17 Freight & Weight Inc., Wallingford 14, London, GB
16:53	Driving	11.3 km	125 - Truck 363	17 Freight & Weight Inc., Wallingford 14, London, GB
16:11	Idle	0.0 km	125 - Truck 363	17 Freight & Weight Inc., Wallingford 14, London, GB
16:09	Idle	0.0 km	125 - Truck 363	15 0 tes south London, Here Road
16:09	Idle	0.0 km	125 - Truck 363	15 0 tes south London, Here Road
16:09	Other work	0.0 km	125 - Truck 363	15 0 tes south London, Here Road
16:08	Idle	0.0 km	125 - Truck 363	15 0 tes south London, Here Road
16:05	Transfer	0.0 km	125 - Truck 363	15 0 tes south London, Here Road
16:04	Transfer	24 km	125 - Truck 363	15 0 tes south London, Here Road
16:03	Idle	0.0 km	125 - Truck 363	17 Freight & Weight Inc., Wallingford 14, London, GB
16:02	Idle	2.2 km	125 - Truck 363	17 Freight & Weight Inc., Wallingford 14, London, GB
16:01	Other work	0.0 km	125 - Truck 363	15 0 tes south London, Here Road
14:36	Other work	0.0 km	125 - Truck 363	15 0 tes south London, Here Road



Responsabilidad Ambiental – CO2 + DTC (fallas de motor)



365 - LA6478H00470 ⚠️ 🟢

Van / Light truck

Smarty McCool 🟢 Work: 29min

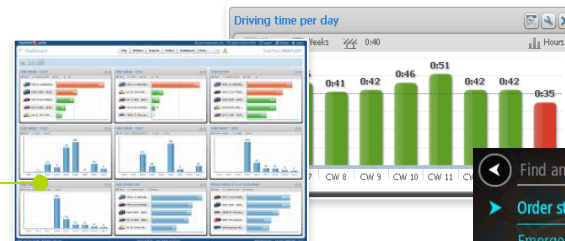
10:05 (80 km/h) Near Biere (DE), A14/E49, near j. Calbe

12.6 l/100 km (+ 1.6l) 3100 rpm / Gear 6

Show Send Track Details



Informes



Asignación de ordenes de trabajo

Find an order

Order started 14:23 1245

Emergency repair, water damage

Order read 14:23 8475

Contract negotiation visit

Order read 14:23 8545

Orders: 4

La telemática HOY: ¿Qué permite?

+ Indicadores de Estilo de Conducción:



Exceso de Velocidad



Inercia



Eventos de Conducción



Cambio de marchas



Ralentí



Velocidad constante



Consumo de Combustible



Velocidad ecológica

Telemática: ¿Para qué?

- Entender qué está pasando en su negocio.
- Tomar decisiones basadas en datos.
- Ayudar a las personas a trabajar de manera más eficiente.
- Estar en contacto con los conductores y vehículos.
- Mejorar el rendimiento general de la empresa.
- Aumentar la satisfacción de sus clientes al día a día.
- Hacer la conducción y las carreteras más seguras.
- Contribuir a un mundo más verde.

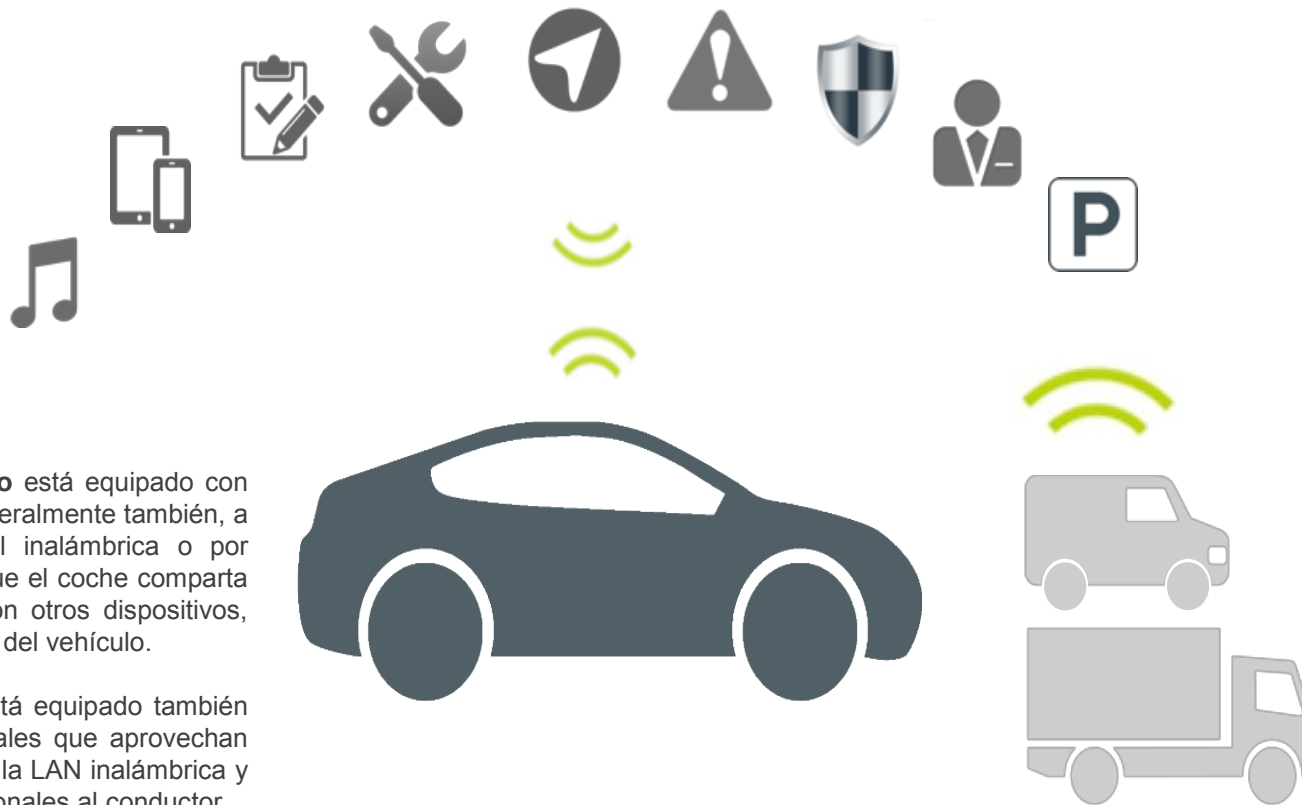


Video connected CAR



**European
Automobile
Manufacturers
Association**

El futuro próximo: ¿Qué es el *Connected Car*?



Wikipedia:

Un **vehículo conectado** está equipado con acceso a internet y, generalmente también, a una red de área local inalámbrica o por satélite. Esto permite que el coche comparta el acceso a internet con otros dispositivos, tanto dentro como fuera del vehículo.

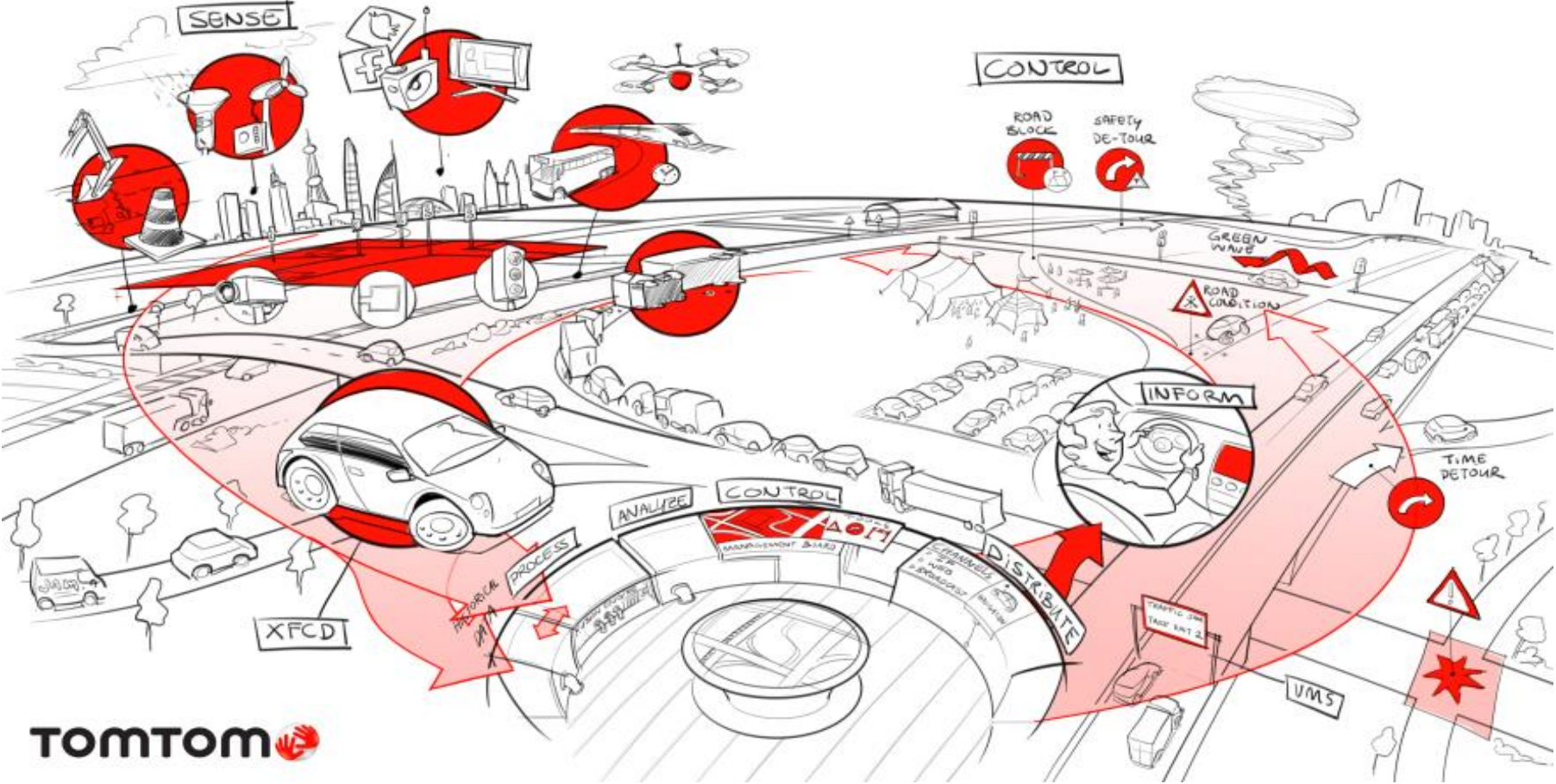
A menudo, el coche está equipado también con tecnologías especiales que aprovechan el acceso a internet o a la LAN inalámbrica y brindan beneficios adicionales al conductor.

Ejemplos: notificación automática de accidentes, mapas online, notificación de exceso de velocidad,...

¿Cómo nos beneficiará?



SmartCity





¡Gracias!

Andreu Casadellá

andreu.casadella@tomtom.com

www.tomtom.com/telematics

TOMTOM 