



Analizando alternativas: Open y Closed End

Caso Practico

Daniela Gamble
Commercial Director LeasePlan Mexico
Mayo 2019



Fernando J. Olvera Ramirez
Coordinador de Flotilla
Mayo 2019



LeasePlan USA



Fundado en
1982



contratos Open
End (TRAC) Lease

LeasePlan Canadá



Fundado en
2014



99% contratos
Open End (TRAC)
Lease

LeasePlan México



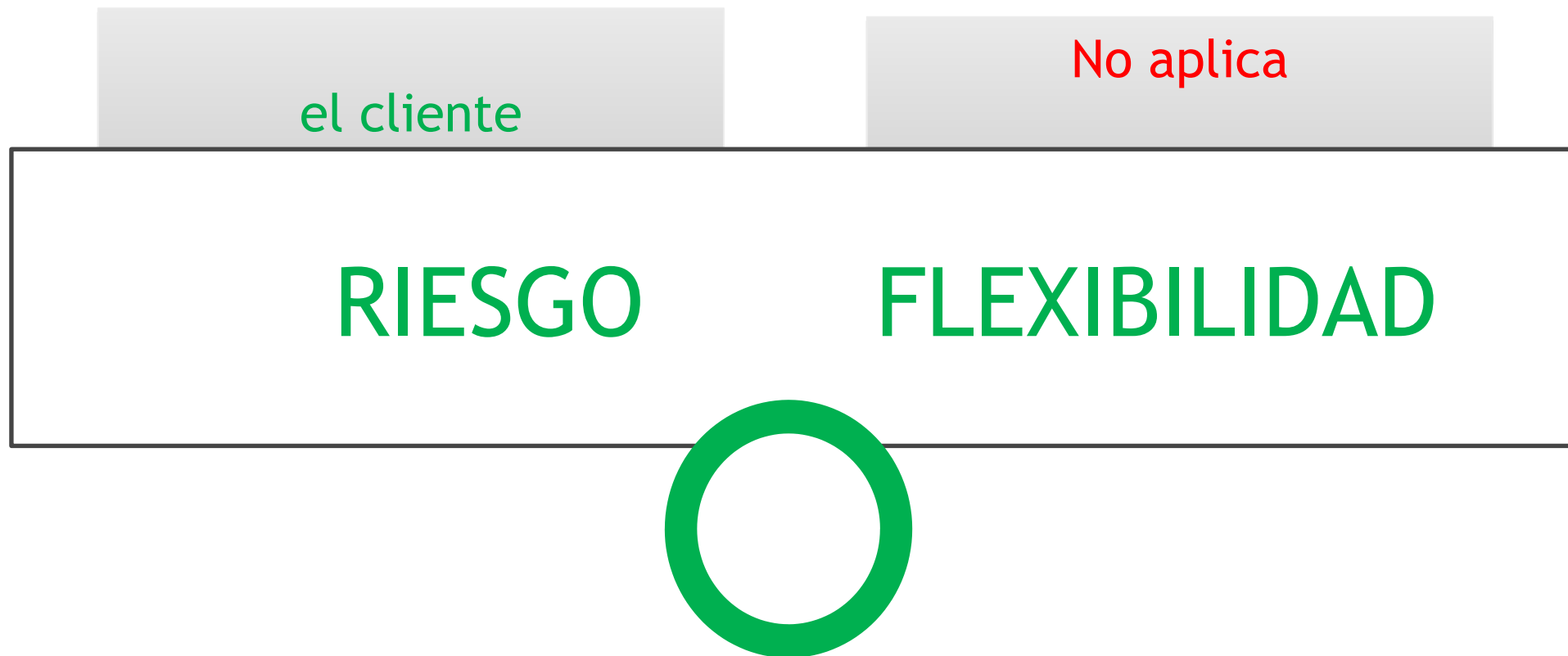
Fundado en
2008



No se cuenta con
Open End (TRAC)
Lease

Open-End o TRAC (Cláusula de Ajuste al Término del Alquiler)

T

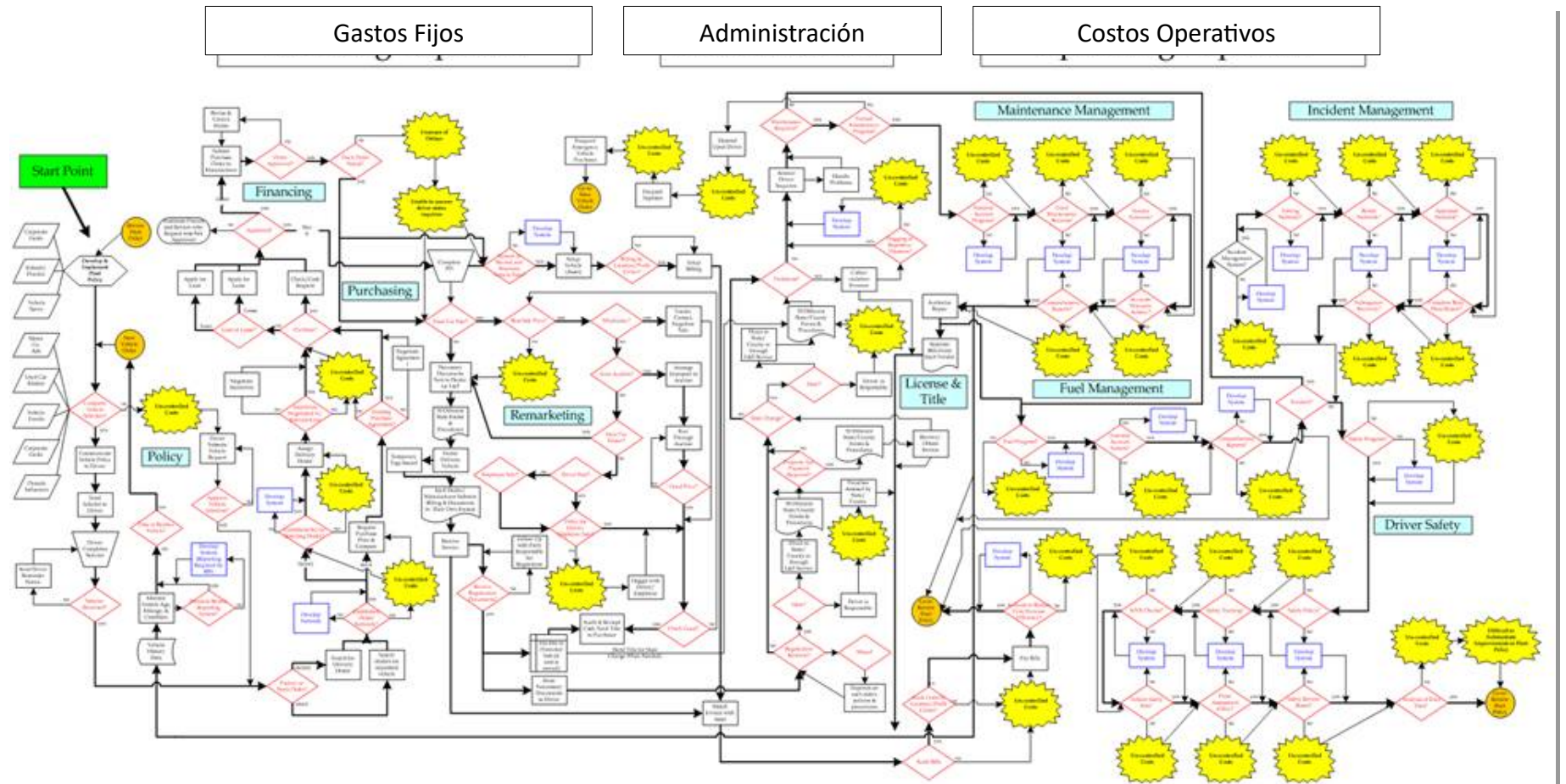
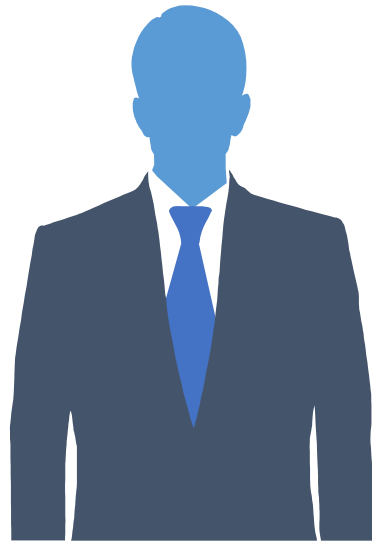


Diferencias entre ambos productos:



Open End	↔	Closed End
Plazo > 12 meses (open end)	↔	Plazo establecido en el inicio
Importe de la depreciación establecida por el arrendatario	↔	Importe de la depreciación establecida por la compañía arrendadora
Tasa de interés fluctuante	↔	Tasa de interés fija
Los costos de mantenimiento, combustible y otros costos se recargan a los clientes (sin presupuesto)	↔	El arrendamiento incluye mantenimiento, reparación, neumáticos y otros presupuestos fijos en pago mensual
La tarifa de administración es un % del costo máximo, existe tarifa de mantenimiento. Accidentes y otros servicios son \$ por evento	↔	Las tarifas administrativas son montos fijos
Riesgo y recompensa por parte del arrendatario	↔	Riesgo y recompensa por parte de la compañía arrendadora

Procesos de Fleet Management



Resto de la organización...



Caso practico



- Quienes somos?
 - Misión
- Flota vehicular
- Administración vehicular
- Mantenimiento vehicular
- Herramientas de seguimientos
- Manejo de datos
- Indicadores de gestión



Preguntas?

